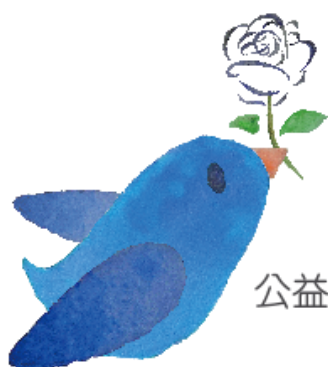


2024年度地域福祉振興助成

募集要項

公募期間

2024年1月25日(木)～2月29日(木)



Kiguchi Foundation

公益財団法人 **木口福祉財団**

助成について

この助成は、障がい者等を支援する福祉活動やボランティア活動に対する助成を通じてやさしく住みやすい地域社会の創造に資する事を目的とします。

応募資格

障がい者等を支援する福祉活動、ボランティア活動に取り組む団体・グループ
※法人格の有無、活動の期間は問いませんが個人でのお申込みはできません

助成金額

助成総額 6,000万円

対象期間

2024年9月1日から2025年8月31日までの1年間に開始し完了する事業

対象事業

対象となる事業4項目の中から1つを選択してお申込みください。

項目	対象事業			
	企画開催	工事	物品購入	車両購入
内容	講演会、講習会、イベント、広報、調査研究、出版等	改修工事等	備品等の購入	車両の購入 (中古車も可)
助成金額	1件あたりの上限額 100万円 (助成率は助成対象費用の80%以内)			1件あたりの上限額 200万円 (助成率は助成対象費用の80%以内)

※経常的な費用（人件費、家賃等）は対象外

※外部の専門家に対する費用は対象

これまでの助成内容については、当財団HP「助成事業報告集」に掲載しています。
下記のURLまたはQRコードからアクセスできます。

<URL>

https://kiguchi.or.jp/jyoseijigyou/jyosei_jisseki/

<QRコード>



公募期間

2024年1月25日（木）～ 2月29日（木）

申込方法

WEB申込でお申込みください。 <https://josei.kiguchi.or.jp/>

申込みに際しては、「作成の手引き」をお読みいただきご入力ください。
下記のURLまたはQRコードからアクセスできます。

<URL>

https://kiguchi.or.jp/jyoseijigyou/jyosei_program/

<QRコード>



【入力内容】

1. 団体概要（設立の目的と経緯、日常的に実施する事業、活動内容等）
2. 申込案件（実施目的、実施内容、収支予算等）

【提出書類】（PDF形式でのアップロード）

項目	対象事業				備考
	企画開催	工事	物品購入	車両購入	
決算書	○	○	○	○	直近の貸借対照表と損益計算書 決算書がない場合は事業計画書 と予算書
団体の資料	○	○	○	○	団体のパンフレットなど活動を 説明する資料（10枚以内）
見積書	○	○	○	○	カタログは不可
現状の写真	—	○	△	△	物品および車両購入は買い替え の場合に必要
資料	△	—	—	—	ちらし、ポスター、プログラム 等、開催に関連する資料

選考方法

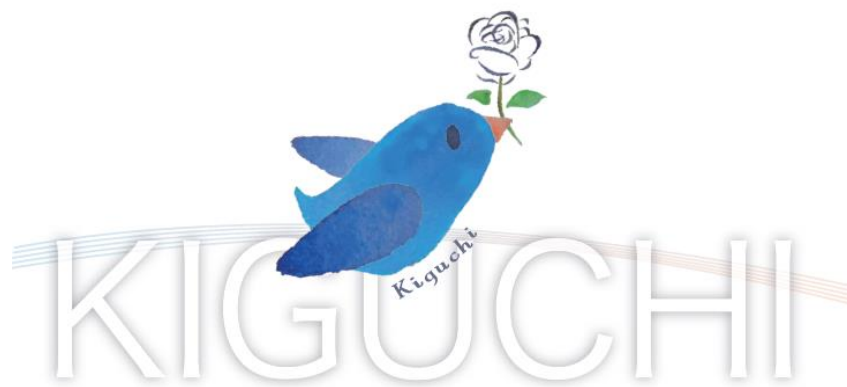
助成先及び金額は選考委員会で選考の上、理事会で決定します。
必要に応じて訪問、電話、メール等でお話を伺いますのでご協力をお願いします。

助成の流れ

- 【一次選考】 結果は5月中にご通知します。
- 【最終選考】 結果は8月中にご通知します。
- 【助成金交付】 9月中に団体専用口座にお振込みします。

事業完了報告

助成対象事業完了後、所定の書式でご提出ください。



公益財団法人木口福祉財団

〒659-0051 兵庫県芦屋市吳川町 14-10
T E L : 0797-21-5150 F A X : 0797-35-4500
E メール : josei@kiguchi.or.jp

受付時間 9時30分～17時（土、日、祝日除く）